

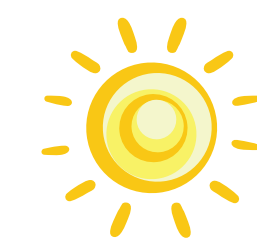
Haute-Savoie

FICHE PRATIQUE



Langue parlée

Français



Quand partir ?

- Pour sports d'été : Juin à Septembre (juillet et août = haute saison touristique)
- Pour sports d'hiver : Novembre à avril

La Haute-Savoie est un **département français** de la région Auvergne-Rhône-Alpes, limitrophe avec la Suisse et l'Italie et situé dans les **Alpes du Nord**.



Budget moyen

- un café : 1,5-2,5€
- une nuit en refuge : 10-30€
- une tartiflette : 12-18€
- 100 km en train : 14€



Monnaie

Euro €



Dégustation



Tartiflette



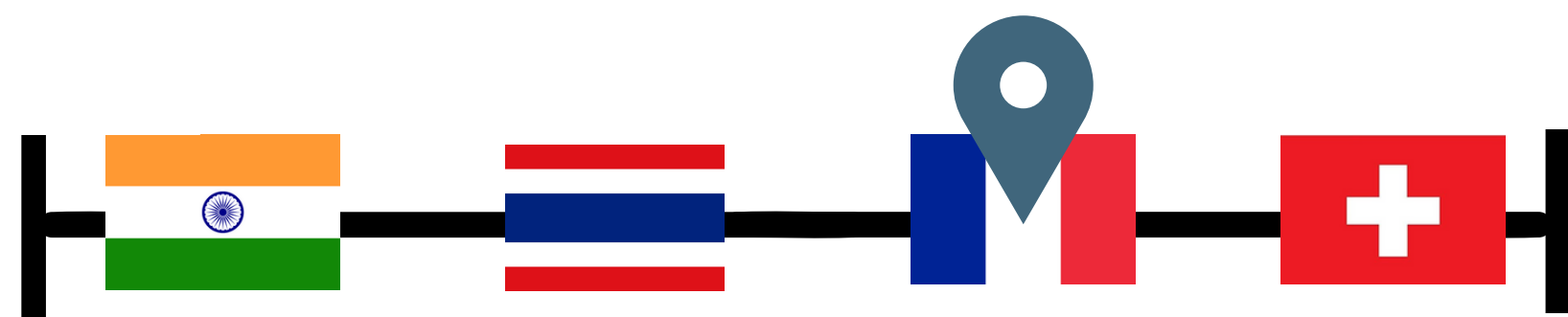
Fondue



Raclette



matefan



Coût de la vie



Temps conseillé

Une semaine à deux semaines

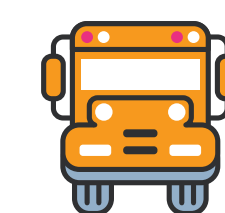


A faire

- Été : Randonnée pédestre, VTT, via ferrata, escalade, parapente, kayak, canyoning
- Hiver : Randonnée en raquettes, ski, snowboard



Itinéraire conseillé



Transports

- Bus / Navettes
- Train
- Location de voiture / vélo
- Téléphérique / télésiège
- Les aéroports à proximité : Chambéry / Annecy / Lausanne